

MARHABA

"مرحبا" هو اسم المشروع الذي اعتمده المجتمع الإسلامي الأمريكي للصحة والبناء، ليكون برنامج المرأة المسلمة في جميع أنحاء مدينة نيويورك. يقوم البرنامج بجمع النساء في المساجد والمجتمعات المحلية لشرح لهم كيف يمكن إنقاذ حياتهم من خلال إجراء فحص سرطان الثدي وسرطان عنق الرحم. ويوفر البرنامج أيضاً معلومات عن المكان الذي يمكن أن يقوم بتلك الاختبارات بتكاليف منخفضة أو مجاناً في المجتمع المحلي.

إذا كنت مهتمة بمعرفة المزيد عن فحص سرطان الثدي وسرطان عنق الرحم، يرجى الاتصال بمشروع "مرحبا" على الرقم:

844-851-5696 www.med.nyu.edu/pophealth/marhaba

يمكنك إجراء فحوصات مجانية أو بتكلفة منخفضة، بغض النظر عن وجود تأمين صحي أو لا، في الأماكن التالية:

دائرة الصحة في ولاية نيويورك قسم خدمات السرطان
• 1-866-227-2345 (24 ساعة يومياً)

www.health.ny.gov/nysdoh/cancer/center/partnerships/

برنامج خدمات السرطان

• 718-670-1561، من الاثنين حتى الجمعة، من

الساعة 8 صباحاً حتى 4 مساءً

www.nyhq.org/Cancer-Services-Program

الجمعية الأمريكية للسرطان

• 1-800-227-2345 (24 ساعة يومياً)

ACS آسيان إنيشيأيف - فلوشينغ، نيويورك

• 41-60 الشارع الرئيسي جناح 307 فلوشينغ- نيويورك 11355

• هاتف: 718-886-8890

• ساعات العمل: من الاثنين إلى الجمعة، من

الساعة 9 صباحاً حتى 5 مساءً

ACS مكتب منطقة برونكس

• 2426 شارع إيسنتشيستر جناح 211 برونكس، نيويورك 10469

• هاتف: 718-991-4576

• ساعات العمل: من الساعة 10 صباحاً حتى 2 ظهراً

ACS مانهاتن

• 132 غرباً، شارع نيويورك 32، نيويورك 10001

• هاتف: 212-586-8700

• ساعات العمل: من الاثنين إلى الجمعة، من

الساعة 9 صباحاً حتى 5 مساءً

"إيماني هو قوتي، وعائلي هي مؤسستي."

وهما السبب الذي

يدفعني للاهتمام بنفسني

من خلال

إجراء الفحوصات

الدورية."

خالدة أختير

رائدة أعمال، جدة،

نجت من مرض السرطان



حافظي على صحتك

الفحص الدوري لسرطان الثدي وسرطان عنق الرحم يمكن أن يكون السبب في إنقاذ حياتك.

إليك ما يجب القيام به:

• تعلّمي المزيد عن سرطان الثدي وسرطان عنق الرحم.

• تحدّثي إلى طبيبك الخاص أو الممرضة.

• قومي بإجراء فحص سرطان الثدي وسرطان عنق الرحم.

سوف تشعرين بالامتنان أنتِ وعائلتكِ لأنك قمتِ بإجراء ذلك الفحص.



هذا الفحص؟

✓ لا يؤدي وجود سرطان الثدي دائماً إلى ظهور أعراض واضحة، ولكن من الممكن اكتشافه في مرحلة مبكرة من خلال إجراء فحص الثدي المعروف باسم "الماموغرام".

تزداد خطورة الإصابة بسرطان الثدي مع التقدم في العمر استشرى طبيبك الخاص لمعرفة متى وكيف يجب عليك أن تقومي بإجراء الفحص.

كيف يتم إجراء فحص الماموغرام؟

1 تحصلين على ثوب خاص لارتدائه أثناء الفحص.

2 تقفين أمام جهاز فحص الأشعة السينية (اكس- راي)

3 يقوم الفني المختص بوضع الثدي بين لوحين من

البلاستيك. (هذه الوضعية تجعل الثدي مسطحاً مما

قد يسبب لك عدم الراحة في البداية، ولكنها تساعد في

رؤية أي تغييرات بشكل أسهل.

4 يمكنك طلب استدعاء فنية مختصة، بدلاً عن الفني، إذا

كان ذلك يشعر بالراحة.

5 تتم مناقشة نتائج الفحص مع مسؤول الرعاية الصحية

في موعد لاحق أو عبر مكالمة هاتفية.



إذا كان عمرك بين 50 و74 سنة، عليك إجراء فحص الماموغرام مرة كل سنتين.

إذا كنت لم تبلغ بعد سن الخمسين أو كان عمرك 75 سنة أو أكثر، عليك أن تستشيري طبيبك الخاص لمعرفة متى وكيف يجب إجراء فحص الماموغرام

تحدّثي مع مسؤول الرعاية الصحية حول هذه الفحوصات أثناء اختباراتك الدورية/ السنوية لتحديد فيما إذا كان تكرار القيام بالفحص مناسباً لك.

لماذا أحتاج لإجراء

✓ لا يؤدي وجود سرطان عنق الرحم دائماً إلى ظهور أعراض واضحة، ولكن من الممكن اكتشافه في مرحلة مبكرة من خلال إجراء فحص مسحة عنق الرحم المعروف باسم "باب".

يعتبر سرطان عنق الرحم من أسهل أنواع سرطان الرحم التي يمكن الوقاية منها عن طريق إجراء الفحص الدوري والمتابعة. وتكون نسبة الشفاء منه مرتفعة في حال تم اكتشافه وعلاجه في وقت مبكر.

كيف يتم إجراء فحص مسحة "باب"؟

1 تحصلين على ثوب خاص لارتدائه أثناء الفحص.

2 تستلقين على طاولة الفحص مع وضع الرجلين في ركاب السرج.

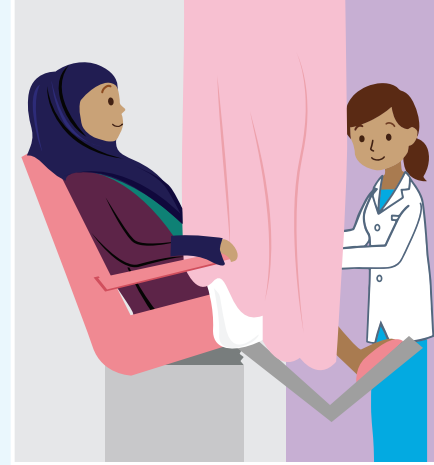
3 يقوم مسؤول الرعاية الصحية بفتح المهبل بلطف.

4 ويأخذ بعض العينات من المهبل وعنق الرحم.

5 ثم تُرسل هذه العينات إلى المختبر حيث يتم فحصها.

6 يمكنك طلب مسؤولية رعاية صحية (أنثى) إذا كان ذلك يشعر بالراحة.

7 تتم مناقشة نتائج الفحص مع مسؤول الرعاية الصحية في موعد لاحق أو عبر مكالمة هاتفية.



عليك البدء بإجراء فحص مسحة سرطان عنق الرحم "باب" الدوري مرة واحدة كل ثلاث سنوات عندما تبلغين 21 سنة. إذا كان عمرك بين 30 و65 سنة، عليك إجراء فحص مسحة سرطان عنق الرحم "باب" كل ثلاث سنوات أو كل 5 سنوات إذا ترافق مع فحص الـ (HPV). إذا كان عمرك أكثر من 65 سنة، يمكن أن تستشيري طبيبك لمعرفة متى يجب إجراء فحص مسحة سرطان عنق الرحم "باب".

تحدّثي مع مسؤول الرعاية الصحية حول هذه الفحوصات أثناء اختباراتك الدورية/ السنوية لتحديد فيما إذا كان تكرار القيام بالفحص مناسباً لك.

إن فيروس الورم الحليمي البشري (HPV) هو عبارة عن مجموعة تضم أكثر من 150 نوعاً من الفيروسات ذات الصلة وقد تؤدي البعض من أنواع فيروسات (HPV) إلى الإصابة بالسرطان وخاصة سرطان عنق الرحم.

يبحث فحص الـ (HPV) عن أنواع فيروسات الـ (HPV) التي قد تتسبب في تحويل الخلايا إلى سرطان